



条码识读引擎 MF20-23P-1

产品特点

- **自有核心技术**
采用具有自主知识产权的核心解码技术,具有出色的1D/2D 解码能力。
- **出色的屏幕码能力**
针对屏幕条码做特殊调校,可适应低亮度及各类贴膜的大数据量屏幕条码。
- **多接口**
提供 USB、TTL232,也可定制 RS232 接口,满足更多应用需求。
- **设计精巧**
尺寸小巧,易于嵌入各种扫描设备和支付终端。可根据需要选配外壳。

应用场景

可广泛应用于电子哨兵、轧机、门禁、快递柜、检票机、展示亭、各类自助应用设备等。

MF20-23P-1/条码识读引擎

性能参数	图像传感器		CMOS	
	像素		640*480CMOS	
	识读码制	2D		PDF417, Data Matrix, QR Code
		1D		Code 128, EAN-13, EAN-8, Code 39, UPC-A, UPC-E, Codabar, Interleaved 2 of 5, ITF-6, ITF-14, ISBN, Code 93, UCC/EAN-128, GS1 Databar, Matrix 2 of 5, Code 11, Industrial 2 of 5, Standard 2 of 5, Plessey, MSI-Plessey 等
	识读精度		≥5mil	
	解码速度		120 次/秒	
	条码灵敏度	倾斜		±55°@ 0°Roll and 0° Skew
		旋转		±360°@ 0°Pitch and 0° Skew
		偏转		±55°@ 0°Roll and 0° Pitch
	最低对比度		≥25%	
	数据接口		USB、TTL232、RS232（需定制）	
	视场角度		水平 68°，垂直 51°	
	典型识读景深	微信支付码		30-330mm（5.5 寸 iphone6sp）
	物理参数	尺寸	扫描头	26.1*15.0*7.3mm
转接板			40.0*29.3*6.0mm	
连接排线			42±2mm	
重量			7g	
工作电压			5V	
电流		工作电流		140mA
	空闲电流		9.7mA	
环境参数	工作温度		-20℃~+50℃	
	存储温度		-40℃~+80℃	
	相对湿度		5%~95%（无凝结）	
配件列表	数据线（选配）	USB 线	6PIN 杜邦接口 USB 数据线	
		串口线	6PIN 杜邦+DB9，2 米主线，0.5 米 USB 供电线	

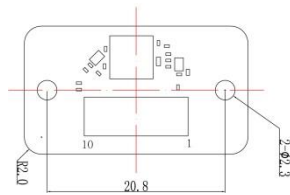
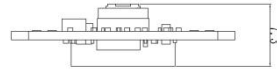
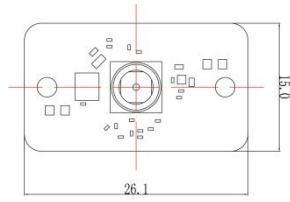
测试距离=（最小景深+最大景深）/2；环境温度=23℃；环境照度=300 LUX 白炽灯2D；QR CODE；10 Bytes；最小条空宽度=15 mil；PCS=0.8；

规格如有更改，恕不另行通知

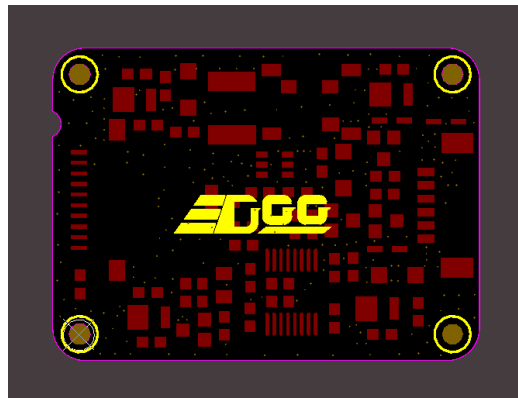
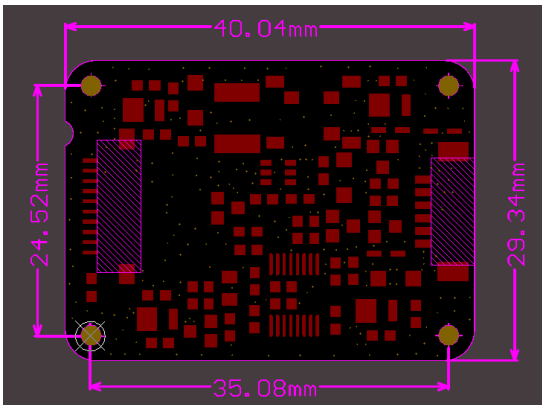
V2.0

外观尺寸 (单位 mm)

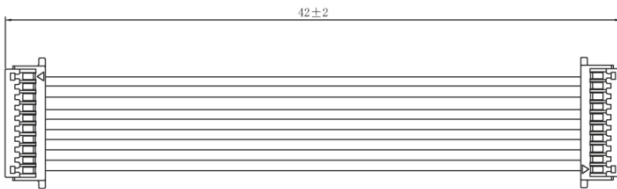
扫描头



转接板



连接排线



接口定义



Pin Number	Pin Name	Fun Description	I/O 类型	Notes
1	GND	电源地 0V	Power	
2	RXD	TTL 接收 (RS 232 接收)	I/O	(功能可选)
3	TXD	TTL 发送/ (RS232 发送)	I/O	(功能可选)
4	DP	USB D+	I/O	
5	DM	USB D-	I/O	
6	VBUS	电源 5V		



联系我们

深圳市易度物联科技有限公司

电话: 0755-29639948

网址: www.edoo-iot.com

地址: 深圳市宝安区航城大道 U8 智造产业园 U6 栋 301